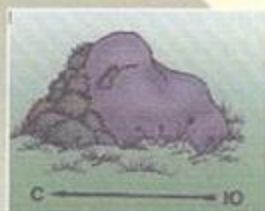


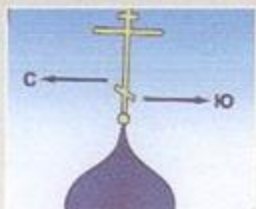
ПО МЕСТНЫМ ПРИЗНАКАМ



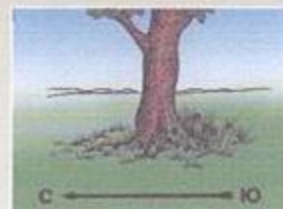
На северной стороне кора глубже и темнее



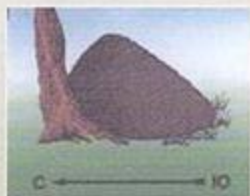
Покрывают стволы деревьев и камни с северной стороны



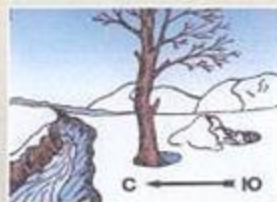
Алтари православных и лютеранских церквей обращены на восток, а колокольни – на запад; алтари католических – на запад



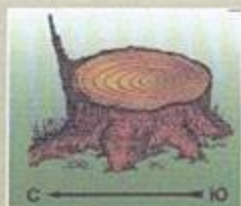
У камней, строений, пней, отдельно стоящих деревьев трава гуще с южной стороны



Располагается с южной стороны деревьев, пней, южный склон более пологий, чем северный



Тает раньше на склонах, обращенных к югу; лунки в снегу у пней, отдельно стоящих деревьев выгнуты к югу



Годичные кольца утолщаются на северной стороне



Учебно-методический центр
по ГО и ЧС Т юменской области

ПРАВИЛА ПОВЕДЕНИЯ

ПРИ ВЫНУЖДЕННОМ АВТОНОМНОМ СУЩЕСТВОВАНИИ В ПРИРОДНОЙ СРЕДЕ



ПАМЯТКА

ОРИЕНТИРОВАНИЕ НА МЕСТНОСТИ

г. Тюмень

2003 год

Чрезвычайные ситуации и потеря ориентировки в частности, как правило, возникают неожиданно, резко, т.е. человек вдруг неожиданно осознает, что он отстал от группы, остался один, не знает куда идти. Важным условием безопасности, жизнедеятельности и выживания является умение ориентироваться на незнакомой местности.

Ориентироваться - это значит уметь определять стороны горизонта и свое местонахождение относительно окружающих предметов и элементов рельефа, выбрав нужное направление движения. Неумение ориентироваться является причиной потери направления движения, дополнительной траты времени и сил, возникновения неожиданных трудностей и опасностей, паники, а порой и гибели людей.

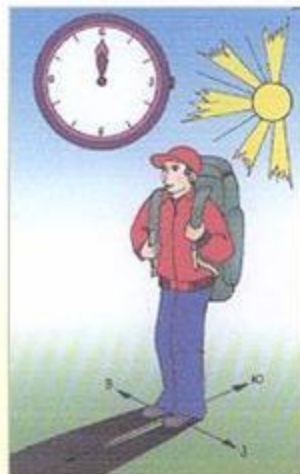
Ориентирование на местности может осуществляться по карте, компасу, небесным светилам, местным признакам и окружающим предметам.

ПО КОМПАСУ ИЛИ НАМАГНИЧЕННОЙ ИГЛКЕ



При отсутствии компаса можно использовать намагниченную иголку (булавку, лезвие безопасной бритвы).

ПО СОБСТВЕННОЙ ТЕНИ В ПОЛДЕНЬ



В солнечный полдень, ваша тень укажет направление на север.

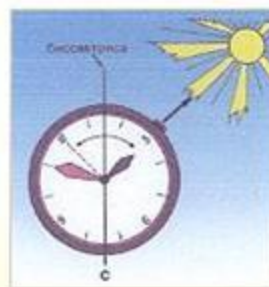
ПО СОЛНЦУ И ЛУНЕ

Сторона горизонта	Время нахождения солнца, ч			
	весной	летом	осень	зимой
восток	7	5	7	9
юго-восток	10	9	10	11
юго-запад	16	17	16	15
запад	19	21	19	19

Солнце находится на той или иной стороне горизонта в определенное время дня, указанное в таблице, составленной для средних широт.

Ночью в полнолуние, когда луна находится против солнца, определить стороны горизонта можно по часам и луне, как днем – по часам и солнцу.

ПО СОЛНЦУ И ЧАСАМ



Положить часы так, чтобы часовая стрелка была направлена на солнце. Биссектриса угла, образованного часового стрелкой и направлением на 12 часов, будет линией «север-юг». До полудня юг находится справа от солнца, после полудня – слева.

ПО ПОЛЯРНОЙ ЗВЕЗДЕ



Полярная звезда указывает направление на север. Чтобы найти её, надо через две крайние звезды ковша Большой Медведицы мысленно провести слегка изогнутую линию и на ней отложить 5 отрезков, равных расстоянию между этими звездами.